

大分・別府・湯布院
阿蘇くじゅう国立公園
城島高原ホテル

教 育 旅 行

ご案内

阿蘇くじゅう国立公園の由布岳、鶴見岳の麓に広がる城島高原。
敷地内には猪の瀬戸湿原や城島高原パークなど体験学習に最適です。
宇佐、国東、臼杵などの歴史文化遺産や
高崎山、うみたまごなどへの移動もスムーズな好立地にあります。
別府で学ぶ留学生との国際交流プログラムは高い評価を頂いております。
城島高原ホテルは、約半世紀にわたり教育旅行のお客様をお迎えしました。
これからもさらなる貢献を目指します。



城島高原ホテル

Kijima Kogen Hotel

ホテル概要

Outline



360度の大自然のパノラマ、標高約650メートルの自然空間。
豊かな自然の中での学習・交流会に最適な施設でお迎えます。
天然温泉にひたり、寛ぎのひとときをお過ごしいただけます。

《基本情報》

施設名	株式会社 城島高原オペレーションズ 城島高原ホテル
住所	〒874-8666 大分県別府市城島高原123番地
TEL	0977-22-1163
FAX	0977-25-5692
URL	https://www.kijimakogen-hotel.jp
最寄り駅	JR久大本線 由布院駅(バスで約20分) JR日豊本線 別府駅(バスで約30分)
建築構造	鉄筋コンクリート造 地上4階 地下1階

《客室構成》73室 収容人数:250名

和洋室(31室)	和室 8帖+ツインルーム…11室 和室 10帖+ツインルーム…17室 (内ユニバーサルルーム…2室) 和室 11帖+ツインルーム…1室 和室 12帖+ツインルーム…2室
洋室(21室)	シングルルーム…7室 スタンダードツインルーム…9室 デラックスツインルーム…5室
和室(16室)	8帖…6室 10帖…2室 15帖…8室
特別室(5室)	コンセプトルーム…4室/ロイヤルスイートルーム(1室)

《ホテル施設》

※耐震対策緊急促進事業補強工事済み

エレベーター	ゲスト用1基/貨物用1基
付帯施設	城島高原パーク(遊園地) ※教育旅行特別料金の設定有り/城島高原ゴルフクラブ
自動販売機	飲料自販機…各階に設置 ※自販機の停止もできます(応談) カップ麺、おつまみ自販機…ロビーに設置
貴重品	客室またはクラス単位ごとに貴重品袋に入れてフロントにてお預かり致します
ルームキー	受け渡し方法:お客様のご要望に対応いたします/ロック:オートロック(シリンダー錠)
マスターキー	ルームとフロアマスターキーの貸出可 ※所定書類を提出いただきます
冷暖房設備	完備 ※冷暖房の切替有り(冷房は5月下旬~6月中旬、暖房は10月中旬~11月中旬の予定)
温泉大浴場	B1階に男女各1ヶ所(各60名収容、露天風呂、サウナ、ジャグジーバス有り) 営業時間 6:00~10:00、13:00~24:00 ※時間貸切も出来ます(応談)
食事会場	C棟1階「コンチェルト」/C棟2階「フーガ」
非常口	各階に2ヶ所(客室の入口ドアに避難経路図を掲示) 避難場所はホテル前の駐車場
宅配便の取り扱い	取扱い致します
館内放送	使用いただけません
客室テレビ・ビデオ	地上デジタル放送(無料) ビデオ装置は有りません
客室電話	内線ができます ご要望により使用停止することもできます(応談)
客室冷蔵庫	冷蔵保管に使用できます
客室アメニティー	生徒様の客室…ドライヤー、館内スリッパ、フェイスタオル、シャンプー、リンス、ボディソープ 生徒様以外の客室は通常セットになります
インターネット環境	客室及びロビーでWi-Fi(無料)がご利用できます
防災設備	防火基準点検済証交付 消火設備:スプリンクラー、消火栓、消火器 警報設備:自動火災報知設備、非常放送設備 避難設備:誘導灯、非常階段、避難口ブ、懐中電灯
緊急病院	鶴見病院 〒874-8585 別府市鶴見4333(車で約25分) TEL:0977-23-7111 新別府病院 〒874-0840 別府市鶴見3898(車で約20分) TEL:0977-21-2131
管轄警察署	別府警察署 〒874-0909 別府市 田の湯町13-13(車で約25分) TEL:0977-21-2131
管轄消防署	別府市消防本部 〒874-0905 別府市上野口19-27(車で約25分) TEL:0977-25-1122
管轄保健所	東部保健所 〒874-0840 別府市大字鶴見字下田井14-1(車で約20分) TEL:0977-67-2511

館内のご案内

Facility



客室はA棟、B棟に配置。
男女別のお部屋割りなどに大変便利です。
食事会場はC棟。いずれも高原パノラマを眺めながら
お過ごしいただけます。

ロビー (1階)



ガーデン、チャペル、由布岳が望める開放的な空間。入退館時のセレモニーなどの集合場所や案内所などにご利用いただけます。

ホール「コンチェルト」(C棟1階)



〈広さ〉369㎡ 〈収容人員〉200名まで
絨毯敷きのオーソドックスな会場。お食事会場、学習会、レクリエーションなどにご利用いただけます。

ホール「フーガ」(C棟2階)



〈広さ〉369㎡ 〈収容人員〉200名まで
フローリングのシックな会場。お食事会場、学習会、レクリエーションなどにご利用いただけます。

ショップ「デュオ」(1階)



大分のお土産、名産品からスナック菓子・電池などのコンビニ商品まで豊富なアイテムを取り揃えています。
〈営業時間〉要相談

ラウンジ「ハイネ」(1階)



ミーティングなどにご利用いただけます。

ガーデンとチャペル



由布岳と鶴見岳を一望できるガーデン。桜と紅葉と雪景色は自慢です。集合写真や屋外レクリエーションなど多目的にご利用いただけます。

大浴場 大地の湯「女湯」(B1階)



大理石造りの洋風風呂です。30名様まで同時入浴ができます。カランは10台。

大浴場 大地の湯「男湯」(B1階)



檜造りの和風風呂です。30名様まで同時入浴ができます。カランは11台。

露天風呂



男女とも大浴場にあり。写真は男湯の露天風呂です。

客室のご案内

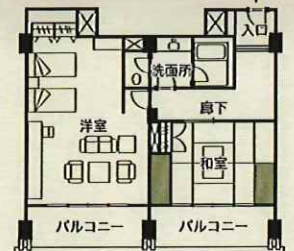
Room

広い客室からは、ゆったり気分で
国立公園の雄大な景色をご堪能いただけます。
高原をわたる季節の風、小鳥のさえずり、
木々の葉色とともに楽しい会話も弾みます。

《和洋室》

広さ	71㎡
収容人員	最大7名

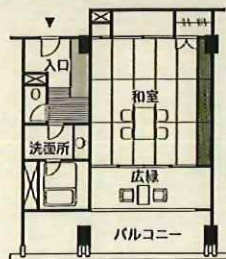
和室10帖とツインルームのタイプ。和室と洋室がセパレートされているから使い方も広がります。
広さ71㎡ならではのゆったりとした空間は静かな時間が流れます。



《和室15帖》

広さ	64㎡
収容人員	最大8名

和室15帖(64㎡)のシックな落ち着いたお部屋。広縁から眺める風景は高原リゾートを満喫できます。
友達との楽しい語らいが貴重な思い出となることでしょう。



ツインルーム

デラックスツインルーム

シングルルーム

特別室

ロイヤルスイートルーム



《客室設備》

テレビ/冷蔵庫/洗面所/バス/洋式トイレ

ルームキー：シリンダー式オートロック

貴重品：貴重品はフロントにてお預かり致します。

フロアガイド

Floor Guide

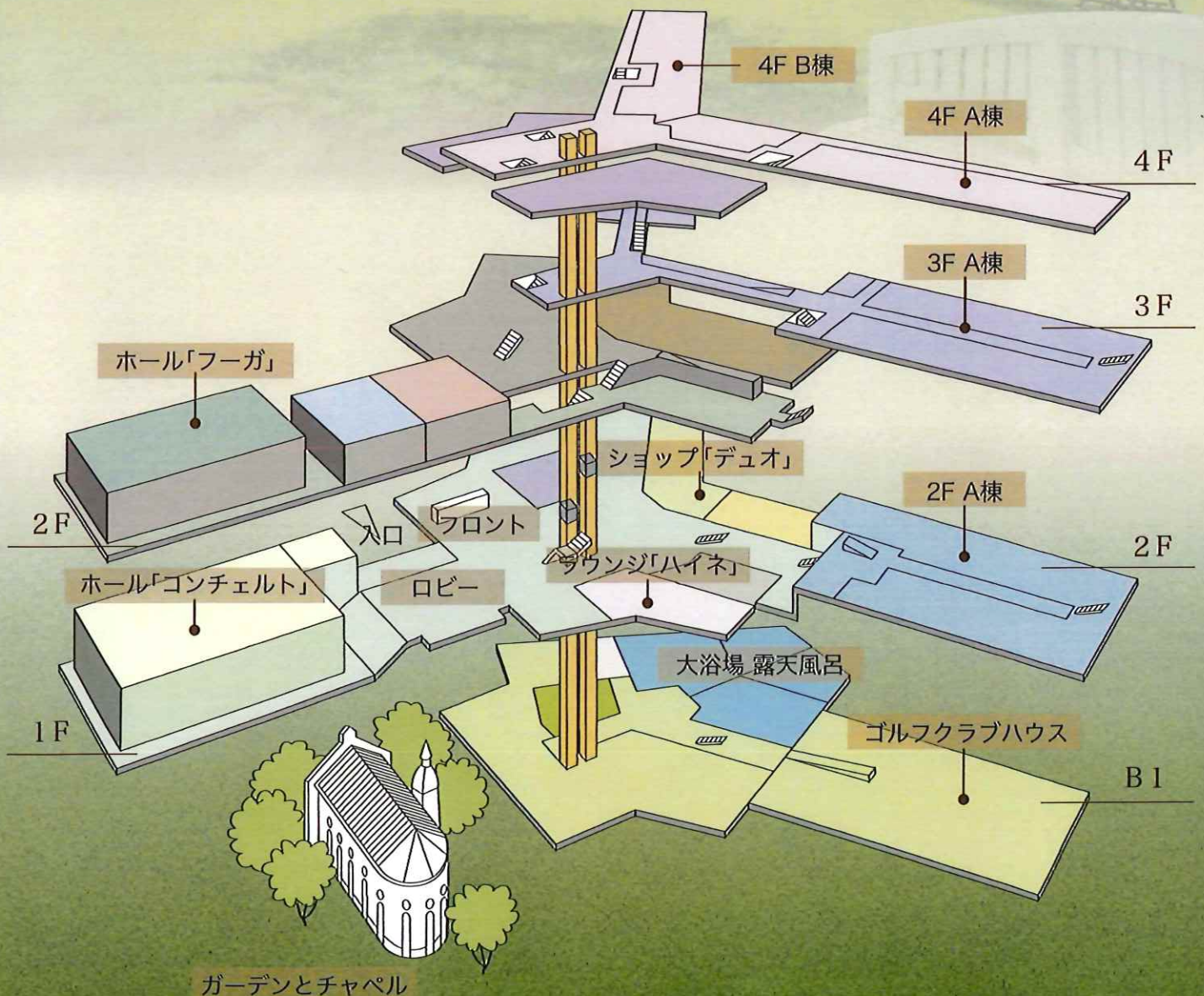
阿蘇くじゅう国立公園内に立地し、環境に優れたホテルです。

ホテルは低階層で危険が少なく安心です。

また、客室棟が2棟に分かれているので男女を別棟に
部屋割りができるのもとても便利です。

250名～300名収容のホールが2ヶ所、
食事とレクリエーションがスムーズに行なえます。

耐震補強工事済みで安全安心です。



- 客室は廊下を挟んであります。各棟の入口付近を先生の部屋にすれば生徒の管理がしやすくなります。
- 大浴場は天然温泉の循環ろ過方式です。ご要望により時間貸切や客室浴槽の使用もできます。
- 生徒に部屋割りしたフロアは、原則貸切対応させていただきます。

学習プログラム

Program

城島高原ホテルの体験プログラム
“見る” “学ぶ” “体験する”
この3つを基本に
プログラムを組み立てていただきます。

“見る”



全国の八幡宮の総本宮 宇佐神宮、国東半島の磨崖仏、国宝臼杵石仏などの歴史文化遺産や別府湾に位置する海の生き物とふれあえるテーマパーク水族館「うみたまご」、自然の姿のサルを観察できる「高崎山自然動物園」、野生の動物と出会い、ジャングルバスで迫力ある体験ができる「アフリカンサファリ」など見る体験施設が多くあります。

“学ぶ”



別府は世界中からの留学生が多く学んでいます。その留学生と交流し世界を学ぶ国際交流プログラムは多くの実績と高い評価を得ております。城島高原ホテルは、その素晴らしさに共感し積極的に取り組んでおります。

“体験する”



日本最初の木製ジェットコースター・ジュピターなど多くの乗物体験ができる城島高原パーク、由布岳と鶴見岳の眼下に広がる猪の瀬戸湿原は敷地内にあります。4万年の侵食風景の由布川渓谷まで車で約20分。

アクセス・周辺ガイド



Access

別府と湯布院の中間点、阿蘇くじゅう国立公園内の由布岳と鶴見岳の麓、
標高約650mの城島高原にあります。

高速大分自動車道の別府ICには15分、湯布院ICには25分、
また県下の観光地や施設への移動にも大変便利な立地にあります。

《アクセスガイド》



〈高速道路〉

- 別府ICから約15分
- 湯布院ICから約20分
- 由布岳スマートICから約8分

〈鉄道〉

- JR別府駅から約25分
- JR由布院駅から約20分

〈飛行機〉

- 大分空港から約50分
- 福岡空港から約100分

〈フェリー〉

- 別府港から約25分

〒874-8666

大分県別府市城島高原 123 番地

TEL 0977-22-1163

FAX 0977-25-5692

URL <https://www.kijimakogen-hotel.jp>



※所要時間は自動車を利用したときの平均的な時間を表示しています。

《周辺ガイド》

